

Regionsprofil Statistik 2023

Rinn

Gemeinde 70345



Übergeordneter Planungsverband der Gemeinde

Planungsverband	Einwohner
Südöstliches Mittelgebirge	12.883

Impressum

Titel	Regionsprofil Statistik 2023 - Rinn - Gemeinde 70345
Ausgabe	1. Ausgabe
Datum	16. Februar 2024
Herausgeber	Amt der Tiroler Landesregierung Abteilung Raumordnung und Statistik Landesstatistik Tirol
Bearbeitung	MMag. Mario Stadler
Redaktion	Mag. Manfred Kaiser
Adresse	Landhaus 2 Heiliggeiststraße 7-9 6020 Innsbruck
Telefon	0043-512-508-3632
Email	raumordnung.statistik@tirol.gv.at
Website	https://www.tirol.gv.at/statistik



Anmerkungen

Nachdruck - auch auszugsweise - ist nur mit Quellenangabe gestattet.

Wenn bei Begriffen, die sich auf Personengruppen beziehen, nur die männliche Form gewählt wurde, so ist dies nicht geschlechtsspezifisch gemeint, sondern geschah ausschließlich aus Gründen der besseren Lesbarkeit.

Inhaltsverzeichnis

Tabellenverzeichnis	iv
Abbildungsverzeichnis	v
1 Flächen	1
2 Naturschutzgebiete	2
3 Bauentwicklung	3
4 Wohnbevölkerung	5
5 Privathaushalte	8
6 Wirtschaft und Beschäftigung	9
7 Land- und Forstwirtschaft	11
8 Tourismus	13
9 Grundversorgung der Tiroler Bevölkerung	18
10 Gemeindefinanzen	19

Tabellenverzeichnis

1.1 Flächennutzung 2023	1
1.2 Widmungsbestand 2022	1
2.1 Naturschutz 2023	2
3.1 Anzahl der Gebäude 2023	3
3.2 Überwiegende Gebäudenutzung 2023	3
3.3 Anzahl der Wohnungen 2023	4
4.1 Anzahl und Entwicklung der Wohnbevölkerung	5
4.2 Altersstruktur 2023	5
4.3 Höchste abgeschlossene Ausbildung 2021	6
4.4 Veränderung der Wohnbevölkerung seit 1961 - Volkszählung bzw. Registerzählung	6
4.5 Veränderung der Wohnbevölkerung - Bevölkerungsregister	6
4.6 Wanderungen	7
4.7 Geburten und Sterbefälle	7
5.1 Anzahl und Entwicklung der Privathaushalte	8
5.2 Durchschnittliche Haushaltsgröße	8
5.3 Anzahl und Entwicklung der Einpersonenhaushalte	8
6.1 Erwerbstätige am Arbeitsort (gesamt)	9
6.2 Erwerbstätige am Arbeitsort nach wirtschaftlicher Zugehörigkeit	9
6.3 Erwerbstätige am Wohn- und Arbeitsort	10
6.4 Berufspendler	10
7.1 Anzahl und Entwicklung der Land- und Forstwirtschaftlichen Betriebe	11
7.2 Betriebe nach Erwerbsart 2020	11
7.3 Betriebe mit Erschwernispunkten 2020	12
8.1 Nächtigungsentwicklung - Winter seit 1981	13
8.2 Nächtigungsentwicklung - Winter 2012 bis 2023	13
8.3 Nächtigungen nach Unterkunftsarten - Winter 2023	14
8.4 Nächtigungsentwicklung - Sommer seit 1981	14
8.5 Nächtigungsentwicklung - Sommer 2012 bis 2023	15
8.6 Nächtigungen nach Unterkunftsarten - Sommer 2023	15
8.7 Betten - Winter 2023	16
8.8 Betten - Sommer 2023	17
8.9 Auslastung 2023	17
9.1 Einrichtungen zur Grundversorgung der Tiroler Bevölkerung 2023	18
10.1 Eigene Steuern ¹	19
10.2 Eigene Steuern pro Einwohner	19
10.3 Abgabenertragsanteile ¹	20
10.4 Abgabenertragsanteile pro Einwohner	20

Abbildungsverzeichnis

3.1 Entwicklung der Anzahl an Gebäuden	3
4.1 Entwicklung der Wohnbevölkerung	5
6.1 Entwicklung der Erwerbstätigen am Arbeitsort	9
7.1 Entwicklung der Anzahl an land- und forstwirtschaftlichen Betrieben	11
8.1 Nächtigungsentwicklung im Winter	13
8.2 Nächtigungsentwicklung im Sommer	15
8.3 Nächtigungsentwicklung im Vergleich Winter zu Sommer	16
10.1 Entwicklung der Eigenen Steuern	20
10.2 Entwicklung der Abgabenertragsanteile	21

1 Flächen

Tabelle 1.1: Flächennutzung 2023

Flächenart in km ²	Rinn	Bezirk IL	Tirol
Fläche	10,7	1.990,2	12.648,4
Dauersiedlungsraum	3,5	272,2	1.573,0
Anteil am Dauersiedlungsraum	32,4	13,7	12,4

Quelle: Bundesamt für Eich- und Vermessungswesen

Tabelle 1.2: Widmungsbestand 2022

Widmungskategorie	Fläche in ha	m ² / Einwohner			Anteil am DSR in %		
		Rinn	Bezirk IL	Tirol	Rinn	Bezirk IL	Tirol
Bauland und Sonderflächen ¹	46,3	239,1	267,6	293,1	13,4	18,2	14,4
Wohngebiete	24,1						
Mischgebiete	14,7						
Gewerbe- und Industriegebiete	1,1						
Baulandähnliche Sonderflächen	6,4						
Landwirtschaftliche Sonderflächen	2,2						

Quelle: AdTLR, Abt. Raumordnung und Statistik

¹ ausgenommen freilandähnliche Sonderflächen und landwirtschaftliche Sonderflächen

DSR = Dauersiedlungsraum

2 Naturschutzgebiete

Tabelle 2.1: Naturschutz 2023

Schutzgebiete	Fläche in ha	Anteil an Gesamtfläche in %	Anteil der Schutzgebiete an der Gesamtfläche in %	
			Rinn	Bezirk IL Tirol
Nationalpark Kernzonen	-	-	-	2,7
Nationalpark Außenzonen	-	-	-	2,1
Naturschutzgebiete	-	-	11,5	5,9
Landschaftsschutzgebiete	138	13,0	18,0	5,3
Geschützte Landschaftsteile	-	-	0,2	0,1
Ruhegebiete	-	-	12,8	10,8
Sonderschutzgebiete	-	-	-	0,0
Schutzgebiete insgesamt	138	13,0	42,4	26,9

Quelle: AdTLR, Abt. Umweltschutz

3 Bauentwicklung

Tabelle 3.1: Anzahl der Gebäude 2023

Jahr	Gebäude			Index 2001 = 100		
	Rinn	Bezirk IL	Tirol	Rinn	Bezirk IL	Tirol
1971	159	19.411	91.331	41,4	52,5	56,6
1981	238	25.906	116.875	62,0	70,0	72,5
1991	312	31.542	138.537	81,2	85,2	85,9
2001	384	37.004	161.261	100,0	100,0	100,0
2011	474	41.120	177.745	123,4	111,1	110,2
2021	559	44.984	193.876	145,6	121,6	120,2
2023	617	48.232	213.503	160,7	130,3	132,4

Quelle: Statistik Austria, Gebäude und Wohnungsregister

Abbildung 3.1: Entwicklung der Anzahl an Gebäuden

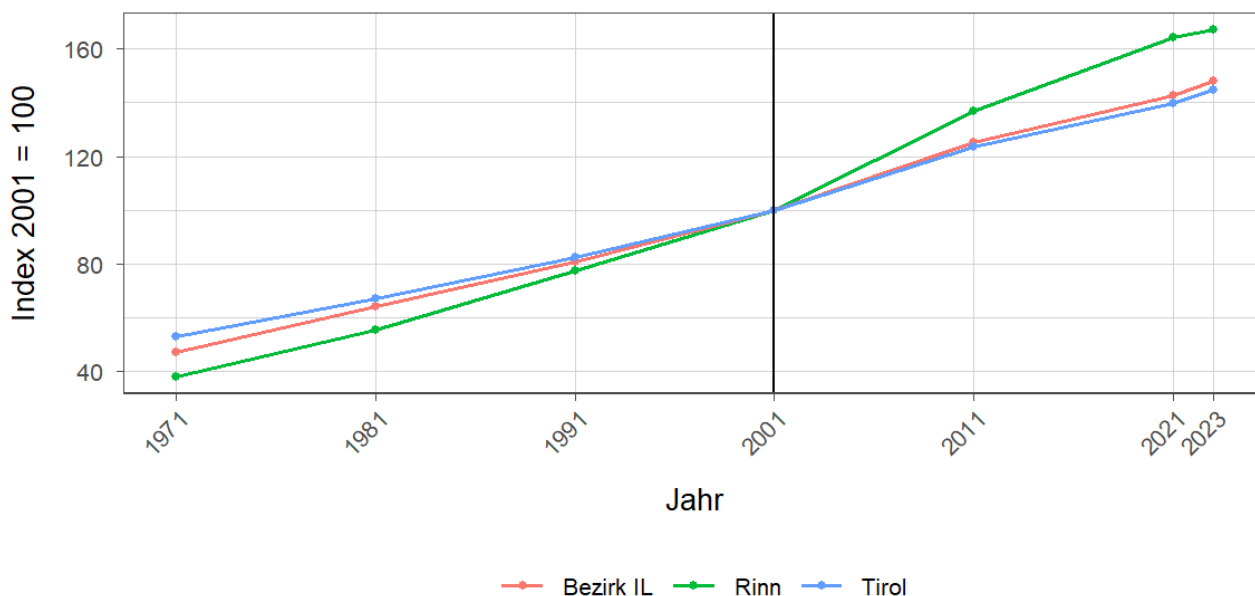


Tabelle 3.2: Überwiegende Gebäudenutzung 2023

Gebäudenutzung	Anzahl	Anzahl an allen Gebäuden in %		
	Rinn	Bezirk IL	Tirol	
Gebäude mit einer Wohnung	347	56,2	48,8	45,2
Gebäude mit zwei oder mehr Wohnungen	181	29,3	36,8	34,7
Wohngebäude von Gemeinschaften	-	-	0,3	0,3
Hotels und ähnliche Gebäude	9	1,5	2,2	4,1
Andere Gebäude ¹	80	13,0	12,0	15,7

Quelle: Statistik Austria, Gebäude und Wohnungsregister

¹ umfasst Bürogebäude, Gebäude des Groß- oder Einzelhandels, Gebäude des Verkehrs- oder Nachrichtenwesens, Werkstätten, Industrie- oder Lagerhallen, Gebäude für Kultur- und Freizeitzwecke sowie des Bildungs- und Gesundheitswesens, Gebäude mit sonstiger Nutzung.

Tabelle 3.3: Anzahl der Wohnungen 2023

Jahr	Wohnungen			Index 2001 = 100		
	Rinn	Bezirk IL	Tirol	Rinn	Bezirk IL	Tirol
1971	218	31.014	160.196	38,0	47,2	52,8
1981	317	42.060	203.762	55,2	64,0	67,1
1991	445	53.155	249.774	77,5	80,8	82,3
2001	574	65.757	303.632	100,0	100,0	100,0
2011	786	82.237	375.583	136,9	125,1	123,7
2021	944	93.851	423.796	164,5	142,7	139,6
2023	959	97.462	439.539	167,1	148,2	144,8

Quelle: Statistik Austria, Gebäude und Wohnungsregister

4 Wohnbevölkerung

Tabelle 4.1: Anzahl und Entwicklung der Wohnbevölkerung

Jahr	Personen			Index 2001 = 100		
	Rinn	Bezirk IL	Tirol	Rinn	Bezirk IL	Tirol
1961	611	86.174	462.899	42,7	55,6	68,7
1971	682	106.532	540.771	47,7	68,8	80,3
1981	937	125.299	586.663	65,5	80,9	87,1
1991	1.142	141.334	631.410	79,9	91,2	93,8
2001	1.430	154.940	673.504	100,0	100,0	100,0
2011	1.654	166.762	709.319	115,7	107,6	105,3
2021	1.943	182.750	762.652	135,9	117,9	113,2
2023	1.937	184.741	771.304	135,5	119,2	114,5

Quelle: Statistik Austria, (bis inkl. 2001) Volkszählung, (ab 2011) Registerzählung

Abbildung 4.1: Entwicklung der Wohnbevölkerung

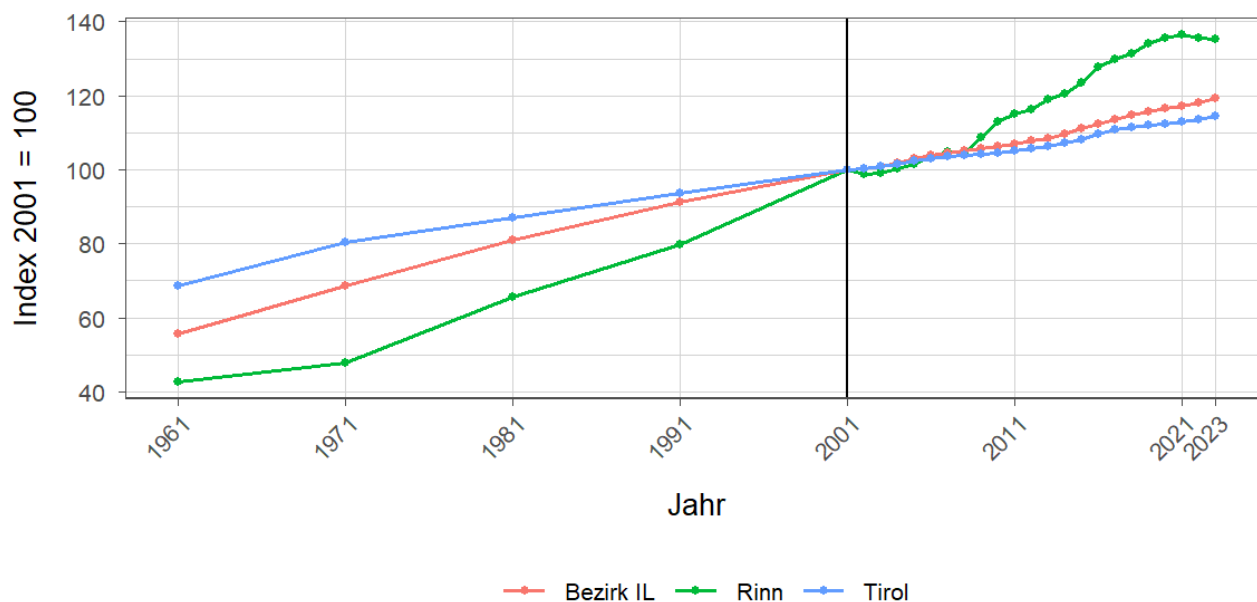


Tabelle 4.2: Altersstruktur 2023

Alter	Personen			in % der Wohnbevölkerung		
	Rinn	Bezirk IL	Tirol	Rinn	Bezirk IL	Tirol
unter 15	357	28.731	112.127	18,4	15,6	14,5
15 bis 64	1.266	121.390	512.918	65,4	65,7	66,5
65 oder älter	314	34.620	146.259	16,2	18,7	19,0

Quelle: Statistik Austria, (bis inkl. 2001) Volkszählung, (ab 2011) Bevölkerungsregister

Tabelle 4.3: Höchste abgeschlossene Ausbildung 2021

Bildung	Personen			in % der Wohnbevölkerung im Alter von 15 u. mehr Jahren		
	Rinn	Bezirk IL	Tirol	Rinn	Bezirk IL	Tirol
Pflichtschule	245	36.065	159.879	15,4	23,4	24,5
Lehrabschluss	494	47.375	212.344	31,1	30,7	32,6
Berufsbild. mittlere S.	244	23.239	98.123	15,4	15,1	15,1
Allg. bild. höhere S.	104	8.858	36.447	6,5	5,7	5,6
Berufsbild. höhere S.	173	13.168	48.281	10,9	8,5	7,4
Kolleg	18	1.221	4.370	1,1	0,8	0,7
Akademie	55	3.805	13.080	3,5	2,5	2,0
Hochschule	256	20.609	79.173	16,1	13,4	12,1

Quelle: Statistik Austria, Abgestimmte Erwerbsstatistik

Tabelle 4.4: Veränderung der Wohnbevölkerung seit 1961 - Volkszählung bzw. Registerzählung

Jahr	Insgesamt	Wanderungs- saldo	Geburten- bilanz	in % der Wohnbevölkerung 1961		
				Insgesamt	Wanderungs- saldo	Geburten- bilanz
1961/1971	71	-50	121	11,6	-8,2	19,8
1971/1981	255	162	93	41,7	26,5	15,2
1981/1991	205	99	106	33,6	16,2	17,3
1991/2001	288	153	135	47,1	25,0	22,1
2001/2011	224	161	63	36,7	26,4	10,3
2011/2021	289	151	138	47,3	24,7	22,6

Quelle: Statistik Austria, Volkszählung bzw. Bevölkerungsregister

Tabelle 4.5: Veränderung der Wohnbevölkerung - Bevölkerungsregister

Jahr	Insgesamt	Wanderungs- saldo	Geburten- bilanz	jährliche Veränderung in %		
				Insgesamt	Wanderungs- saldo	Geburten- bilanz
2016	33	19	14	1,8	1,0	0,8
2017	18	8	10	1,0	0,4	0,5
2018	42	20	22	2,2	1,1	1,2
2019	21	16	5	1,1	0,8	0,3
2020	13	-4	17	0,7	-0,2	0,9
2021	-10	-16	6	-0,5	-0,8	0,3
2022	-3	-12	9	-0,2	-0,6	0,5
2016/2022	114	31	83	6,5	1,8	4,7

Quelle: Statistik Austria, Bevölkerungsregister

Tabelle 4.6: Wanderungen

Jahr	Personen			jährliche Veränderung in %		
	Zuzüge	Wegzüge	Saldo	Zuzüge	Wegzüge	Saldo
2016	89	70	19	4,9	3,8	1,0
2017	87	79	8	4,7	4,3	0,4
2018	87	67	20	4,6	3,6	1,1
2019	124	108	16	6,5	5,6	0,8
2020	115	119	-4	5,9	6,1	-0,2
2021	68	84	-16	3,5	4,3	-0,8
2022	75	87	-12	3,9	4,5	-0,6
2016/2022	645	614	31	36,5	34,8	1,8

Quelle: Statistik Austria, Wanderungsstatistik

Tabelle 4.7: Geburten und Sterbefälle

Jahr	Personen			jährliche Veränderung in %		
	Geburten	Sterbefällr	Saldo	Geburten	Sterbefällr	Saldo
2016	23	9	14	1,3	0,5	0,8
2017	20	10	10	1,1	0,5	0,5
2018	30	8	22	1,6	0,4	1,2
2019	14	9	5	0,7	0,5	0,3
2020	28	11	17	1,4	0,6	0,9
2021	16	10	6	0,8	0,5	0,3
2022	20	11	9	1,0	0,6	0,5
2016/2022	151	68	83	8,6	3,9	4,7

Quelle: Statistik Austria, Natürliche Bevölkerungsbewegung

5 Privathaushalte

Tabelle 5.1: Anzahl und Entwicklung der Privathaushalte

Jahr	Haushalte			Index 2001 = 100		
	Rinn	Bezirk IL	Tirol	Rinn	Bezirk IL	Tirol
1961	151	22.359	123.705	30,2	38,1	47,5
1971	171	29.402	157.267	34,2	50,1	60,3
1981	264	39.075	188.898	52,8	66,6	72,5
1991	368	47.690	219.783	73,6	81,2	84,3
2001	500	58.712	260.660	100,0	100,0	100,0
2011	638	68.066	296.712	127,6	115,9	113,8
2021	794	78.046	334.096	158,8	132,9	128,2

Quelle: Statistik Austria, Volkszählung bzw. Registerzählung, Abgestimmte Erwerbsstatistik

Tabelle 5.2: Durchschnittliche Haushaltsgröße

Jahr	Personen pro Haushalte		
	Rinn	Bezirk IL	Tirol
1961	4,0	3,8	3,7
1971	4,0	3,5	3,4
1981	3,5	3,2	3,1
1991	3,1	2,9	2,8
2001	2,9	2,6	2,6
2011	2,6	2,4	2,4
2021	2,4	2,3	2,2

Quelle: Statistik Austria, Volkszählung bzw. Registerzählung, Abgestimmte Erwerbsstatistik

Tabelle 5.3: Anzahl und Entwicklung der Einpersonenhaushalte

Jahr	Haushalte			in % der Privathaushalte		
	Rinn	Bezirk IL	Tirol	Rinn	Bezirk IL	Tirol
1961	20	2.618	16.090	13,2	11,7	13,0
1971	20	4.579	31.826	11,7	15,6	20,2
1981	51	7.967	44.728	19,3	20,4	23,7
1991	82	10.277	55.078	22,3	21,5	25,1
2001	115	15.663	77.310	23,0	26,7	29,7
2011	176	20.470	100.474	27,6	30,1	33,9
2021	230	25.856	121.247	29,0	33,1	36,3

Quelle: Quelle: Statistik Austria, Volkszählung bzw. Registerzählung, Abgestimmte Erwerbsstatistik

6 Wirtschaft und Beschäftigung

Tabelle 6.1: Erwerbstätige am Arbeitsort (gesamt)

Jahr	Personen			Index 2001 = 100		
	Rinn	Bezirk IL	Tirol	Rinn	Bezirk IL	Tirol
1961	193	33.748	210.522	114,2	59,5	69,6
1971	134	32.114	207.802	79,3	56,6	68,7
1981	188	40.381	243.508	111,2	71,2	80,6
1991	205	48.407	272.092	121,3	85,4	90,0
2001	169	56.691	302.291	100,0	100,0	100,0
2011	211	61.780	328.424	124,9	109,0	108,6
2021	297	70.571	373.489	175,7	124,5	123,6

Quelle: Statistik Austria, Volkszählung bzw. Registerzählung

Abbildung 6.1: Entwicklung der Erwerbstätigen am Arbeitsort

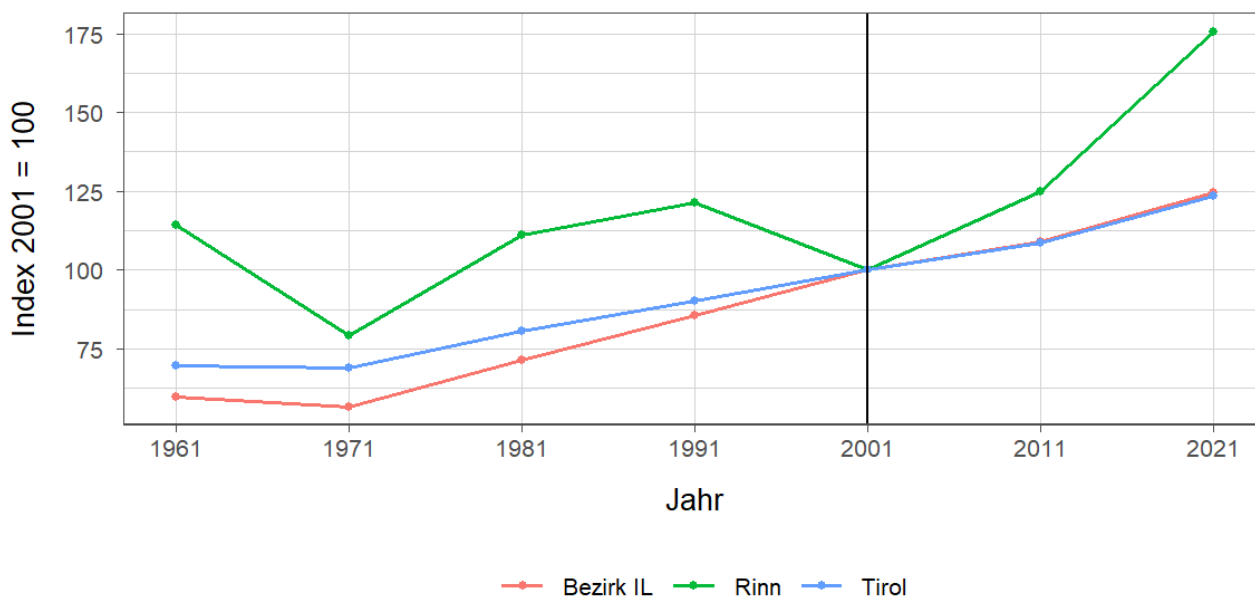


Tabelle 6.2: Erwerbstätige am Arbeitsort nach wirtschaftlicher Zugehörigkeit

Jahr	gesamt	Land- und Forstwirtschaft	Gewerbe und Industrie	darunter Bauwesen	Dienstleistungen	darunter Beteiligungs- und Gaststättenwesen
1961	193	119	24	5	50	18
1971	134	56	17	2	61	25
1981	188	40	29	7	119	54
1991	205	28	40	16	137	52
2001	169	21	33	6	115	48
2011	211	32	40	12	139	26
2021	297	16	63	36	218	16

Quelle: Statistik Austria, Volkszählung bzw. Registerzählung, Abgestimmte Erwerbsstatistik

Tabelle 6.3: Erwerbstätige am Wohn- und Arbeitsort

Jahr	am Wohnort		am Arbeitsort	
	weiblich	männlich	weiblich	männlich
1961	-	-	91	102
1971	89	174	51	83
1981	163	251	87	101
1991	196	328	83	122
2001	268	396	75	94
2011	372	487	93	118
2021	461	553	124	173

Quelle: Quelle: Statistik Austria, Volkszählung bzw. Registerzählung, Abgestimmte Erwerbsstatistik

Tabelle 6.4: Berufspendler

Jahr	Gemeinde- einpendler	Gemeinde- binnenpendler	Gemeinde- auspendler	Pendler- saldo absolut	Index des Pendler- saldos ¹
1961	11	-	104	-93	67
1971	12	29	141	-129	51
1981	43	51	269	-226	45
1991	64	64	383	-319	39
2001	51	64	546	-495	25
2011	64	60	712	-648	25
2021	111	71	828	-717	29

Quelle: Quelle: Statistik Austria, Volkszählung bzw. Registerzählung, Abgestimmte Erwerbsstatistik

¹ = (Erwerbstätige am Arbeitsort / Erwerbstätige am Wohnort)*100

Ein Wert unter 100: Zahl der Auspendler aus den Gemeinden in einer Region überwiegt

Ein Wert über 100: Zahl der Einpendler in Gemeinden einer Region überwiegt

Gemeindeeinpendler, Gemeindeauspendler: Personen, deren Wohn- und Arbeitsort in verschiedenen Gemeinden liegen, also Personen, die über Gemeindegrenzen hinweg pendeln.

Erwerbstätige: Personen ab 15 Jahren, die einer bezahlten Tätigkeit von mindestens einer Wochenstunde nachgehen, Selbständige und mithelfende Familienangehörige, Präsenz- und Zivildienstler sind eingeschlossen, Personen in Karenz werden nicht berücksichtigt.

7 Land- und Forstwirtschaft

Tabelle 7.1: Anzahl und Entwicklung der Land- und Forstwirtschaftlichen Betriebe

Jahr	Betriebe			Index 1999 = 100		
	Rinn	Bezirk IL	Tirol	Rinn	Bezirk IL	Tirol
1960	59	4.780	25.365	190,3	151,1	139,1
1970	53	4.337	23.600	171,0	137,1	129,4
1980	44	3.756	20.913	141,9	118,7	114,7
1990	41	3.443	19.739	132,3	108,9	108,2
1999	31	3.163	18.238	100,0	100,0	100,0
2010	29	2.827	16.215	93,5	89,4	88,9
2020	29	2.439	14.215	93,5	77,1	77,9

Quelle: Statistik Austria, Land- und Forstwirtschaftliche Betriebszählung bzw. Agrarstrukturerhebung

Abbildung 7.1: Entwicklung der Anzahl an land- und forstwirtschaftlichen Betrieben

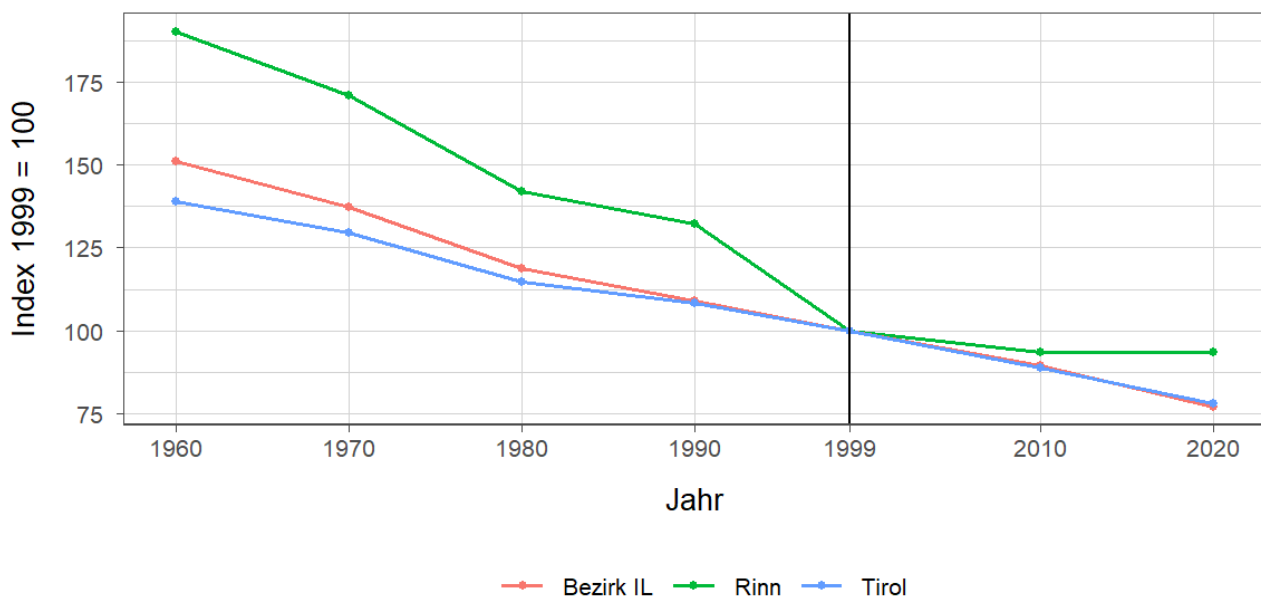


Tabelle 7.2: Betriebe nach Erwerbsart 2020

Erwerbsart	Betriebe			Anteil an allen Betrieben in %		
	Rinn	Bezirk IL	Tirol	Rinn	Bezirk IL	Tirol
Haupterwerb	14	788	4.749	48,3	32,3	33,4
Nebenerwerb	13	1.421	7.916	44,8	58,3	55,7
Pers.Gem.	-	37	322	-	1,5	2,3
jur. Person	2	193	1.228	6,9	7,9	8,6

Quelle: Statistik Austria, Agrarstrukturerhebung

Pers.Gem: Personengemeinschaften

jur. Person: Juristische Personen

Tabelle 7.3: Betriebe mit Erschwernispunkten 2020

EP-GR ¹	Betriebe			Anteil an allen Betrieben in %		
	Rinn	Bezirk IL	Tirol	Rinn	Bezirk IL	Tirol
EP-GR 1	12	300	2.015	41,4	12,3	14,2
EP-GR 2	9	424	2.268	31,0	17,4	16,0
EP-GR 3	-	350	2.265	-	14,4	15,9
EP-GR 4	1	446	2.803	3,4	18,3	19,7
keine Erschwernis	7	919	4.864	24,1	37,7	34,2

Quelle: Quelle: Statistik Austria, Agrarstrukturerhebung

¹ Zuordnung der Betriebe nach Erschwernispunkten

Bei der Agrarstrukturerhebung 2020 wurden analog zum Grünen Bericht die Betriebe nach ihren Erschwernispunkten den Erschwernispunktgruppen (EP-Gruppe 1 bis 4) zugeordnet. Die Erschwernispunkte-Gruppen (EP-Gruppen) setzen sich wie folgt zusammen:

EP-Gruppe 1: 5 bis 90 Erschwernispunkte

EP-Gruppe 2: 91 bis 180 Erschwernispunkte

EP-Gruppe 3: 181 bis 270 Erschwernispunkte

EP-Gruppe 4: über 270 (bis maximal 540) Erschwernispunkte

Die Zuordnung der Erschwernispunkte wird im Rahmen des jährlichen Mehrfachttrag-Flächen durchgeführt. Das System der Erschwernispunktgruppen (EP-Gruppen) ist nur bedingt mit den bisherigen Systemen der Einteilung bergbäuerlicher Betriebe bzw. Erschwernisbeurteilung vergleichbar. Betriebe mit weniger als 5 Erschwernispunkten werden in der in der Gruppe „Ohne Erschwernis“ ausgewiesen.

8 Tourismus

Tabelle 8.1: Nächtigungsentwicklung - Winter seit 1981

Jahr	Nächtigungen			Index 2001 = 100		
	Rinn	Bezirk IL	Tirol	Rinn	Bezirk IL	Tirol
1981	32.094	2.748.548	17.771.714	228,2	97,5	75,6
1991	24.580	3.068.496	21.774.674	174,8	108,9	92,6
2001	14.062	2.817.605	23.503.160	100,0	100,0	100,0
2011	10.880	2.516.778	24.830.645	77,4	89,3	105,6
2021	499	153.956	712.998	3,5	5,5	3,0
2023	2.144	2.574.959	25.707.235	15,2	91,4	109,4

Quelle: AdTLR, Raumordnung und Statistik, Tourismusstatistik

Abbildung 8.1: Nächtigungsentwicklung im Winter

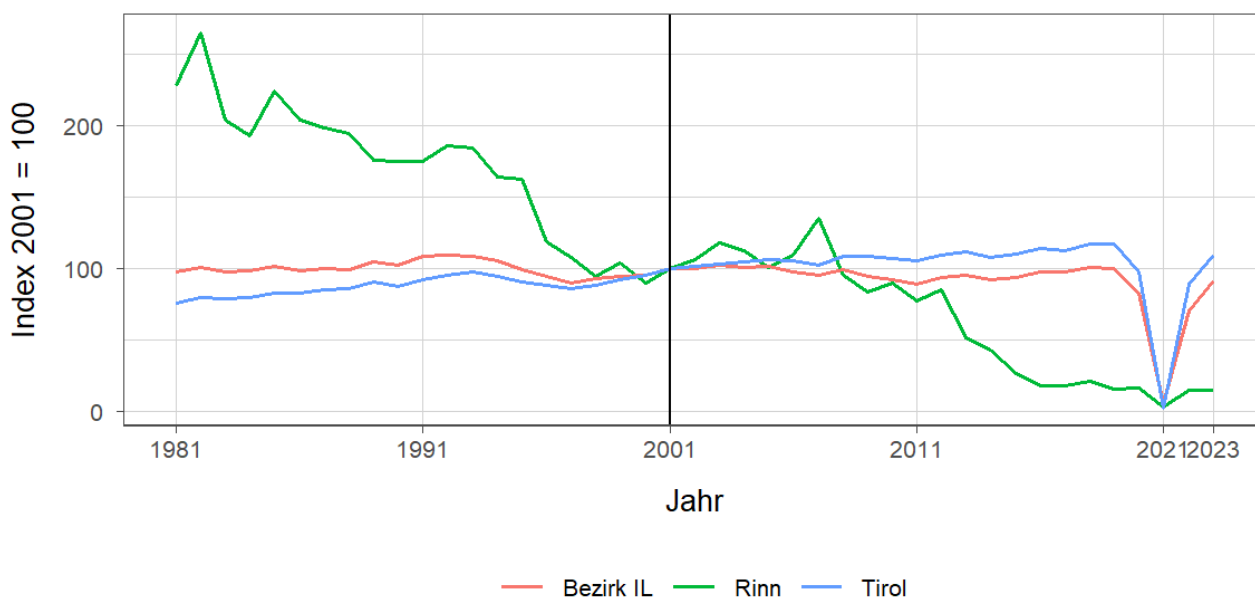


Tabelle 8.2: Nächtigungsentwicklung - Winter 2012 bis 2023

Jahr	Nächtigungen			Index 2012 = 100		
	Rinn	Bezirk IL	Tirol	Rinn	Bezirk IL	Tirol
2012	12.023	2.646.272	25.699.115	100,0	100,0	100,0
2013	7.320	2.692.490	26.220.929	60,9	101,7	102,0
2014	6.055	2.591.829	25.370.402	50,4	97,9	98,7
2015	3.810	2.647.102	25.960.806	31,7	100,0	101,0
2016	2.606	2.754.635	26.804.089	21,7	104,1	104,3
2017	2.521	2.753.976	26.463.873	21,0	104,1	103,0
2018	2.963	2.839.759	27.583.016	24,6	107,3	107,3
2019	2.260	2.825.088	27.485.847	18,8	106,8	107,0
2020	2.329	2.346.234	22.925.568	19,4	88,7	89,2
2021	499	153.956	712.998	4,2	5,8	2,8
2022	2.078	1.979.656	20.909.636	17,3	74,8	81,4
2023	2.144	2.574.959	25.707.235	17,8	97,3	100,0

Quelle: AdTLR, Raumordnung und Statistik, Tourismusstatistik

Tabelle 8.3: Nächtigungen nach Unterkunftsarten - Winter 2023

Kategorie	Nächtigungen			in %		
	Rinn	Bezirk IL	Tirol	Rinn	Bezirk IL	Tirol
Gewerblich	G	1.840.128	19.043.511	G	71,5	74,1
davon **** / ****	-	905.237	8.849.552	-	35,2	34,4
***	-	372.780	3.912.344	-	14,5	15,2
** / *	G	333.199	2.302.416	G	12,9	9,0
Fewo gewerblich	G	228.912	3.979.199	G	8,9	15,5
Privat	1.120	88.219	814.588	52,2	3,4	3,2
Fewo privat	1.024	524.233	4.978.196	47,8	20,4	19,4
Campingplätze	-	37.716	412.652	-	1,5	1,6
Sonst. Unterkünfte	-	84.663	458.288	-	3,3	1,8
Gesamt	2.144	2.574.959	25.707.235	100,0	100,0	100,0

Quelle: Quelle: AdTLR, Raumordnung und Statistik, Tourismusstatistik

G = Geheim, da weniger als 3 Betriebe vorhanden

Tabelle 8.4: Nächtigungsentwicklung - Sommer seit 1981

Jahr	Nächtigungen			Index 2001 = 100		
	Rinn	Bezirk IL	Tirol	Rinn	Bezirk IL	Tirol
1981	67.873	3.521.671	23.095.058	266,8	142,0	135,8
1991	57.594	3.407.182	23.561.062	226,4	137,4	138,5
2001	25.435	2.479.856	17.006.337	100,0	100,0	100,0
2011	14.925	2.447.135	18.068.597	58,7	98,7	106,2
2021	8.093	2.415.515	19.865.249	31,8	97,4	116,8
2023	9.814	2.931.201	22.788.556	38,6	118,2	134,0

Quelle: AdTLR, Raumordnung und Statistik, Tourismusstatistik

Abbildung 8.2: Nächtigungsentwicklung im Sommer

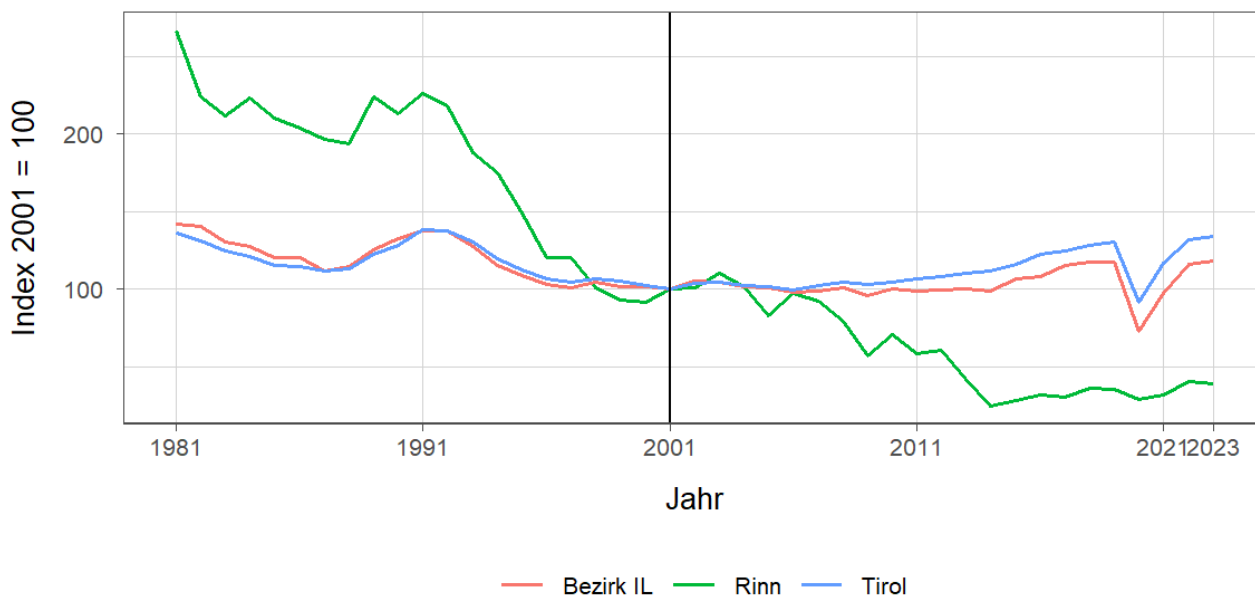


Tabelle 8.5: Nächtigungsentwicklung - Sommer 2012 bis 2023

Jahr	Nächtigungen			Index 2012 = 100		
	Rinn	Bezirk IL	Tirol	Rinn	Bezirk IL	Tirol
2012	15.308	2.468.725	18.325.187	100,0	100,0	100,0
2013	10.663	2.479.487	18.727.354	69,7	100,4	102,2
2014	6.299	2.444.817	18.959.548	41,1	99,0	103,5
2015	7.163	2.643.398	19.676.251	46,8	107,1	107,4
2016	8.037	2.685.601	20.796.138	52,5	108,8	113,5
2017	7.770	2.860.143	21.193.135	50,8	115,9	115,7
2018	9.095	2.919.683	21.806.765	59,4	118,3	119,0
2019	9.013	2.910.410	22.163.110	58,9	117,9	120,9
2020	7.281	1.803.343	15.580.308	47,6	73,0	85,0
2021	8.093	2.415.515	19.865.249	52,9	97,8	108,4
2022	10.161	2.883.445	22.448.264	66,4	116,8	122,5
2023	9.814	2.931.201	22.788.556	64,1	118,7	124,4

Quelle: AdTLR, Raumordnung und Statistik, Tourismusstatistik

Tabelle 8.6: Nächtigungen nach Unterkunftsarten - Sommer 2023

Kategorie	Nächtigungen			in %		
	Rinn	Bezirk IL	Tirol	Rinn	Bezirk IL	Tirol
Gewerblich	G	1.934.325	15.781.623	G	66,0	69,3
davon **** / ****	-	969.154	7.888.227	-	33,1	34,6
***	-	434.405	3.470.892	-	14,8	15,2
** / *	G	299.783	1.743.642	G	10,2	7,7
Fewo gewerblich	G	230.983	2.678.862	G	7,9	11,8
Privat	1.052	85.078	633.879	10,7	2,9	2,8
Fewo privat	1.396	491.269	3.615.238	14,2	16,8	15,9
Campingplätze	7.366	240.120	1.898.422	75,1	8,2	8,3
Sonst. Unterkünfte	-	180.409	859.394	-	6,2	3,8
Gesamt	9.814	2.931.201	22.788.556	100,0	100,0	100,0

Quelle: Quelle: AdTLR, Raumordnung und Statistik, Tourismusstatistik
 G = Geheim, da weniger als 3 Betriebe vorhanden

Abbildung 8.3: Nächtigungsentwicklung im Vergleich Winter zu Sommer

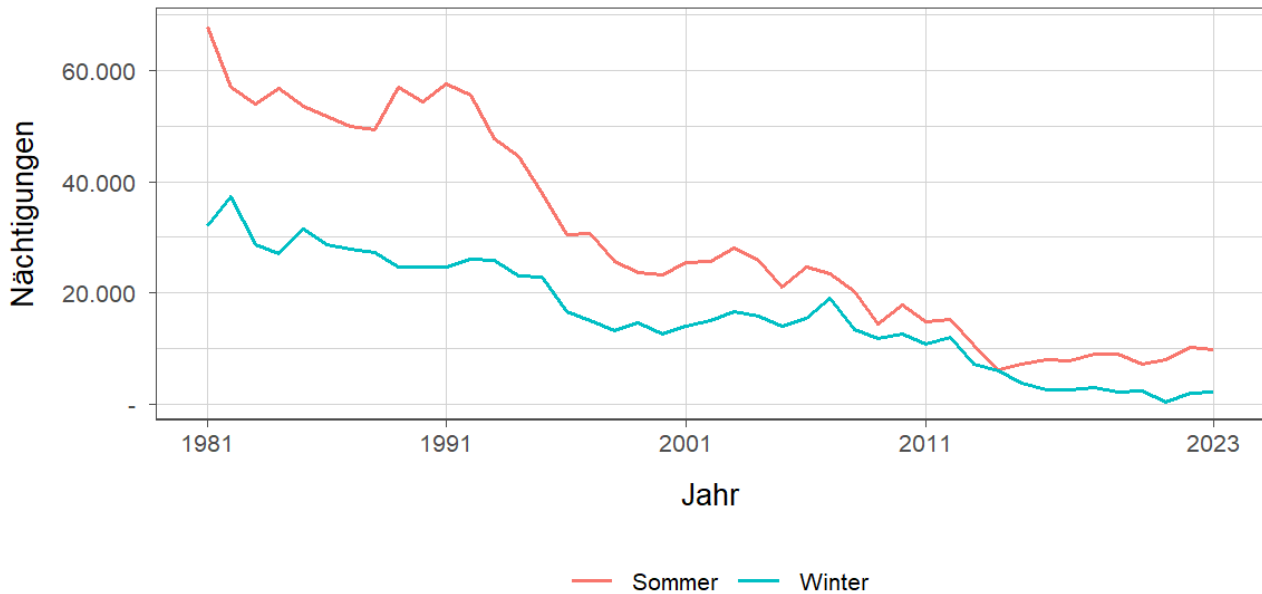


Tabelle 8.7: Betten - Winter 2023

Kategorie	Betten Winter			in %		
	Rinn	Bezirk IL	Tirol	Rinn	Bezirk IL	Tirol
Gewerblich	16	24.035	224.822	19,5	63,7	65,8
davon **** / ****	-	9.926	90.088	-	26,3	26,4
***	-	5.629	47.047	-	14,9	13,8
** / *	10	4.918	33.308	12,2	13,0	9,8
Fewo gewerblich	6	3.562	54.379	7,3	9,4	15,9
Privat	26	2.316	19.168	31,7	6,1	5,6
Fewo privat	40	9.374	84.979	48,8	24,8	24,9
Sonst. Unterkünfte	-	2.029	12.495	-	5,4	3,7
Gesamt	82	37.754	341.464	100,0	100,0	100,0

Quelle: Quelle: AdTLR, Raumordnung und Statistik, Tourismusstatistik
 G = Geheim, da weniger als 3 Betriebe vorhanden

Tabelle 8.8: Betten - Sommer 2023

Kategorie	Betten Sommer			in %		
	Rinn	Bezirk IL	Tirol	Rinn	Bezirk IL	Tirol
Gewerblich	16	23.974	217.717	19,5	62,4	64,6
davon ***** / ****	-	10.004	86.552	-	26,0	25,7
***	-	5.487	46.198	-	14,3	13,7
** / *	10	4.823	32.060	12,2	12,6	9,5
Fewo gewerblich	6	3.660	52.907	7,3	9,5	15,7
Privat	26	2.198	18.506	31,7	5,7	5,5
Fewo privat	40	9.326	82.554	48,8	24,3	24,5
Sonst. Unterkünfte	-	2.929	18.363	-	7,6	5,4
Gesamt	82	38.427	337.140	100,0	100,0	100,0

Quelle: Quelle: AdTLR, Raumordnung und Statistik, Tourismusstatistik

G = Geheim, da weniger als 3 Betriebe vorhanden

Tabelle 8.9: Auslastung 2023

Kategorie	Auslastung in % ¹					
	Rinn		Bezirk IL		Tirol	
	Winter	Sommer	Winter	Sommer	Winter	Sommer
Gewerblich	G	G	42,3	43,9	46,8	39,4
davon ***** / ****	NaN	NaN	50,4	52,7	54,3	49,5
***	NaN	NaN	36,6	43,0	45,9	40,8
** / *	G	G	37,4	33,8	38,2	29,6
Fewo gewerblich	G	G	35,5	34,3	40,4	27,5
Privat	23,8	22,0	21,0	21,0	23,5	18,6
Fewo privat	14,1	19,0	30,9	28,6	32,4	23,8
Sonst. Unterkünfte	NaN	NaN	23,1	33,5	20,3	25,4
Gesamt	14,4	16,2	37,1	38,1	40,9	33,7

Quelle: Quelle: AdTLR, Raumordnung und Statistik, Tourismusstatistik

¹ Winter: 100 Prozent entsprechen 181 (bzw. 182 im Schaltjahr) Vollbelegungstagen

Sommer: 100 Prozent entsprechen 184 Vollbelegungstagen

Aus Datenverfügbarkeitsgründen wurde die Auslastung mit der Bettenzahl des Vorjahres berechnet

G = Geheim, da weniger als 3 Betriebe vorhanden

9 Grundversorgung der Tiroler Bevölkerung

Tabelle 9.1: Einrichtungen zur Grundversorgung der Tiroler Bevölkerung 2023

Einrichtungen	Rinn	Bezirk IL	Tirol
Nahversorger	1	127	690
Verkaufsfläche der Nahversorger (in m ²)	570	69.361	356.831
Verkaufsfläche (in m ² /Einwohner)	0	0	0
Metzger	1	30	149
Baecker	1	72	374
Polizeiinspektion	-	16	78
Praktischer_Arzt	-	151	674
Zahnheilkunde	-	84	427
Apotheke	-	32	131
Hausapotheke	-	5	55
Altersheim	-	23	93
Postamt	-	9	37
Postpartner	1	28	114
Bankfiliale	1	71	409
Tankstelle	-	72	304
Kinderkrippe	1	69	310
Kindergarten	1	103	484
Hort	-	37	114
Volksschule	1	71	351
Mittelschule	-	19	106
Sonderschule	-	7	20
Poly	-	7	28
AHS	-	3	27

Quelle: Quelle: AdTLR, Raumordnung und Statistik, Tourismusstatistik, Erhebung zur Grundversorgung der Tiroler Bevölkerung

10 Gemeindefinanzen

Tabelle 10.1: Eigene Steuern ¹

Jahr	Steuern in Tsd. Euro			Index 2013 = 100		
	Rinn	Bezirk IL	Tirol	Rinn	Bezirk IL	Tirol
2013	338	64.591	352.594	100,0	100,0	100,0
2014	252	60.276	332.524	74,6	93,3	94,3
2015	269	61.961	345.545	79,5	95,9	98,0
2016	264	65.025	360.435	78,2	100,7	102,2
2017	281	68.063	373.058	83,0	105,4	105,8
2018	301	71.279	388.551	89,0	110,4	110,2
2019	317	74.501	405.946	93,9	115,3	115,1
2020	352	74.630	400.991	104,2	115,5	113,7
2021	342	75.688	400.778	101,3	117,2	113,7
2022	372	81.265	446.231	109,9	125,8	126,6

Quelle: AdTLR, Abt. Gemeinden, Die Finanzlage der Gemeinden Tirols

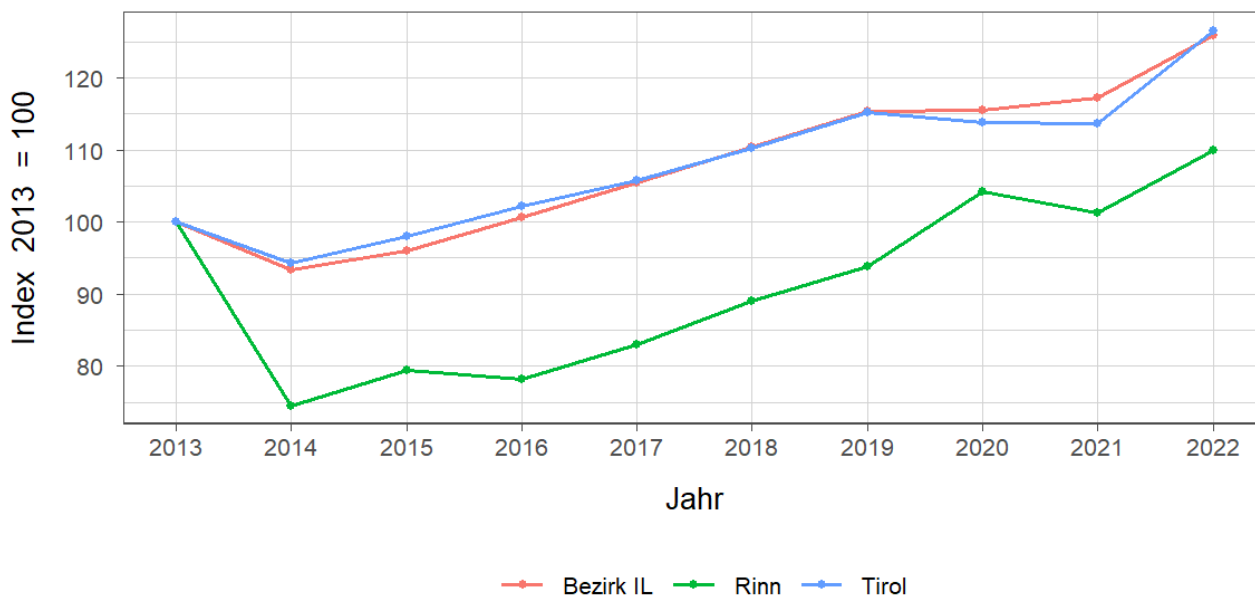
Tabelle 10.2: Eigene Steuern pro Einwohner

Jahr	Pro Einwohner in Euro			Index 2013 = 100		
	Rinn	Bezirk IL	Tirol	Rinn	Bezirk IL	Tirol
2013	196	381	488	100,0	100,0	100,0
2014	143	350	456	72,7	92,0	93,4
2015	147	356	467	75,1	93,4	95,7
2016	142	369	483	72,6	97,0	98,9
2017	150	383	497	76,2	100,6	101,7
2018	157	398	515	80,1	104,4	105,4
2019	164	413	536	83,4	108,5	109,7
2020	180	411	528	92,0	107,9	108,0
2021	176	414	525	90,0	108,7	107,4
2022	192	440	579	97,8	115,6	118,5

Quelle: AdTLR, Abt. Gemeinden, Die Finanzlage der Gemeinden Tirols

¹ Ausschließliche Gemeindeabgaben i. S. des Finanzausgleichsgesetzes (Grundsteuer A und B, Kommunalsteuer, Sonstige Steuern)

Abbildung 10.1: Entwicklung der Eigenen Steuern

Tabelle 10.3: Abgabenertragsanteile ¹

Jahr	Abgabenertragsanteile in Tsd. Euro			Index 2013 = 100		
	Rinn	Bezirk IL	Tirol	Rinn	Bezirk IL	Tirol
2013	1.318	132.857	613.323	100,0	100,0	100,0
2014	1.413	146.978	696.908	107,2	110,6	113,6
2015	1.513	154.257	733.155	114,8	116,1	119,5
2016	1.563	158.356	751.116	118,6	119,2	122,5
2017	1.591	159.505	756.870	120,7	120,1	123,4
2018	1.678	165.919	792.641	127,3	124,9	129,2
2019	1.778	178.280	851.034	134,9	134,2	138,8
2020	1.626	162.478	777.780	123,4	122,3	126,8
2021	1.967	192.130	907.213	149,2	144,6	147,9
2022	2.261	220.126	1.031.610	171,5	165,7	168,2

Quelle: AdTLR, Abt. Gemeinden, Die Finanzlage der Gemeinden Tirols

Tabelle 10.4: Abgabenertragsanteile pro Einwohner

Jahr	Pro Einwohner in Euro			Index 2013 = 100		
	Rinn	Bezirk IL	Tirol	Rinn	Bezirk IL	Tirol
2013	765	783	849	100,0	100,0	100,0
2014	800	854	956	104,6	109,1	112,6
2015	829	885	992	108,4	113,1	116,8
2016	842	899	1.007	110,1	114,9	118,5
2017	848	897	1.008	110,8	114,6	118,6
2018	876	925	1.050	114,5	118,2	123,6
2019	917	988	1.123	119,9	126,2	132,2
2020	833	894	1.023	108,9	114,2	120,5
2021	1.014	1.050	1.187	132,6	134,1	139,8
2022	1.167	1.192	1.337	152,6	152,2	157,5

Quelle: AdTLR, Abt. Gemeinden, Die Finanzlage der Gemeinden Tirols

¹ Anteile der Gemeinden an den gemeinschaftlichen Bundesabgaben lt. Finanzausgleichsgesetzes

Abbildung 10.2: Entwicklung der Abgabenertragsanteile

